

LES
RENCONTRES
#inspirantes
TOURISME en Corrèze



Yann Ducatteuw

TOURISME DURABLE OU COMMENT TRANSFORMER LES CONTRAINTES EN OPPORTUNITÉ

#inspi
2022

CONTEXTE GLOBAL

DEREGLEMENT CLIMATIQUE

→ événements climatiques extrêmes, érosion, migrations, pertes de biodiversité, raréfaction des ressources

AUGMENTATION des PRIX ENERGETIQUES

→ dépendance aux énergies fossiles, volatilité des prix, incertitudes relatives au contexte géopolitique

EVOLUTION des ATTENTES et des COMPORTEMENTS des CONSOMMATEURS

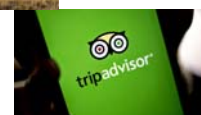
→ émergence du tourisme durable, multiplication des avis/réseaux sociaux, mobilité douce,

DIVERSIFICATION de l'OFFRE TOURISTIQUE

→ Airbnb, hébergements insolites, slow tourisme

INCERTITUDES DIVERSES et VARIEES

→ Mesures relatives à la gestion du Covid-19, difficultés d'approvisionnement, évolutions législatives (neutralité carbone d'ici 2050)





TRANSITION(s) 2050 : 4 scénarii qui impliquent nécessairement une rupture avec notre modèle actuel

LA SOCIÉTÉ EN 2050

	S1 GÉNÉRATION FRUGALE	S2 COOPÉRATIONS TERRITORIALES	S3 TECHNOLOGIES VERTES	S4 PARI RÉPARATEUR	
MODE DE VIE					MODE DE VIE
Société	<ul style="list-style-type: none"> Préférence pour le local Préférence pour le local Préférence pour le local 	<ul style="list-style-type: none"> Économie du partage Pratiqué Pratiqué 	<ul style="list-style-type: none"> Plus de services technologiques que de voitures Conformisme Conformisme 	<ul style="list-style-type: none"> Intégrité des modes de vie Consommation de masse Confiance dans la capacité à régler les défis 	Société
Alimentation	<ul style="list-style-type: none"> Choix par 3 de la consommation de viande Part de la viande: 30% 	<ul style="list-style-type: none"> Choix par 2 de la consommation de viande Part de la viande: 50% 	<ul style="list-style-type: none"> Basée sur 30% de la consommation de viande Part de la viande: 10% 	<ul style="list-style-type: none"> Consommation de viande Part de la viande: 70% 	Alimentation
Habitat	<ul style="list-style-type: none"> Renovation massive et rapide Limitation forte de la construction neuve 	<ul style="list-style-type: none"> Renovation massive, évolutions graduelles Renovation massive, évolutions graduelles 	<ul style="list-style-type: none"> Démolition-reconstruction à grande échelle Ensemble des logements rénovés 	<ul style="list-style-type: none"> Renovation massive et rapide Limitation forte de la construction neuve 	Habitat
Mobilité des personnes	<ul style="list-style-type: none"> Reduction forte de la mobilité Reduction d'un tiers des am-pour-pers 	<ul style="list-style-type: none"> Mobilité partagée 17% de km par pers 	<ul style="list-style-type: none"> Mobilité accompagnée par l'Etat 13% de km par pers 	<ul style="list-style-type: none"> Augmentation forte des mobilités 28% de km par pers 	Mobilité des personnes
Technique	<ul style="list-style-type: none"> Règles de la tech, standardisation Numérique collaboratif 	<ul style="list-style-type: none"> Investissement massif efficacité énergétique Ensemble des logements rénovés 	<ul style="list-style-type: none"> Chaque km les technologies les plus compétitives pour décarboner 13% de km par pers 	<ul style="list-style-type: none"> Innovations tout autour Capacité de stockage 	Technique
Gouvernance	<ul style="list-style-type: none"> Décision locale, faible coopération Agglomération, interurbain 	<ul style="list-style-type: none"> Coopération partagée Coopération nationale 	<ul style="list-style-type: none"> Centre de régulation minimale Etat planificateur 	<ul style="list-style-type: none"> Société de l'Etat Coopération internationale forte 	Gouvernance
Territoire	<ul style="list-style-type: none"> Rôle important du territoire pour les mobilités et l'action Des zones rurales 	<ul style="list-style-type: none"> Compétitivité territoriale Participation énergétique territoriale 	<ul style="list-style-type: none"> Intégration, mise en concurrence Urbanisme fonctionnel 	<ul style="list-style-type: none"> Faible dimension territoriale Urbanisme fonctionnel 	Territoire
Macro-économie	<ul style="list-style-type: none"> Nouveaux indicateurs de prospérité Indicateurs de prospérité 	<ul style="list-style-type: none"> Changement qualitatif, «réindustrialisation» De nouveaux CMA en lien avec territoires 	<ul style="list-style-type: none"> Croissance verte, innovation possible Spécialisation régionale 	<ul style="list-style-type: none"> Croissance économique carbone Facilité carbone minimale et cible 	Macro-économie
Industrie	<ul style="list-style-type: none"> Production au plus près des besoins 70% de la tech, état auto de l'industrie 	<ul style="list-style-type: none"> Production en valeur ajoutée Dynamisme des marchés locaux 	<ul style="list-style-type: none"> Décarbonation de l'énergie 40% de la tech, état auto de l'industrie 	<ul style="list-style-type: none"> Décarbonation de l'industrie 45% de la tech, état auto de l'industrie 	Industrie

Rencontres Inspirantes du Tourisme en Corrèze

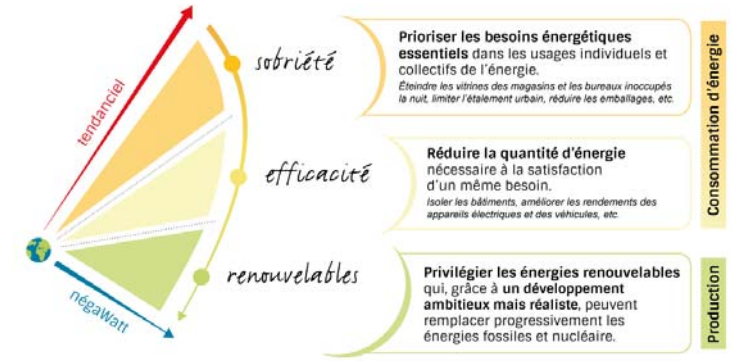


TOURISME DURABLE, QUELS ANGLES D'ATTAQUE ?

SOBRIETE, EFFICACITE et ENERGIE RENOUELABLE

➔ réflexions quant à l'utilisation de ressources (énergétiques, matières premières, eau, production de déchets, mobilité)

Exemple du scénario négaWatt 2022



Association négaWatt - www.negawatt.org

Rencontres Inspirantes du Tourisme en Corrèze



TOURISME DURABLE, QUELS ANGLES D'ATTAQUE ?

Une ECONOMIE du TERRITOIRE

➔ ancrage dans le territoire et ses composantes
(producteurs, sites naturels, culturels et de loisir)

Le RESPECT de l'ENVIRONNEMENT et du VIVANT

➔ réduire l'impact environnemental de son activité, se questionner sur notre rapport au vivant

INNOVATION et REACTIVITE

➔ s'informer, se poser, anticiper, communiquer ...



Rencontres Inspirantes du Tourisme en Corrèze



ENERGIE

Les BENEFICES d'une gestion maîtrisée des consommations énergétiques

- s'affranchir de la fluctuation du coût des énergies fossiles
- s'assurer un degré d'indépendance par la maîtrise de l'approvisionnement et de la production;
- profiter des aides publiques et privées au conseil et à l'investissement
- réduire les émissions de gaz à effet de serre ;
- valoriser les ressources énergétiques locales et en créer de la valeur sur le site territoire (géothermie, bois, granulés, biométhanisation, etc.)
- se conformer aux exigences légales (Décret tertiaire, RE 2020, etc.)



Rencontres Inspirantes du Tourisme en Corrèze

#inspi
2022

ENERGIE

MAITRISE des CONSOMMATIONS ENERGETIQUES

- Etat des lieux des consommations énergétiques (électricité, gaz, fioul, bois, granulés, etc.)
- Audit énergétique RGE
- Etude technique et de dimensionnement adéquats
- Calcul du retour sur investissement
- Plan d'actions à court, moyen et long terme (objectifs chiffrés)
- Evaluation, maîtrise des consommations en continu



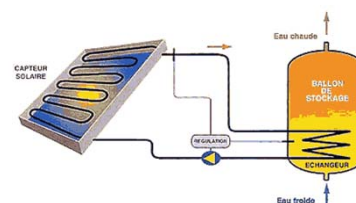
Rencontres Inspirantes du Tourisme en Corrèze

#inspi
2022

ENERGIE

Des exemples concrets

- Installation de panneaux solaires thermiques
- Géothermie
- Chaudières et poêles biomasse
- Gestion domotique des besoins de chauffage/climatisation (domotique par le biais de capteurs sur les radiateurs/clim)
- Végétalisation (toiture, mur, terrasse, plantations ombragères)



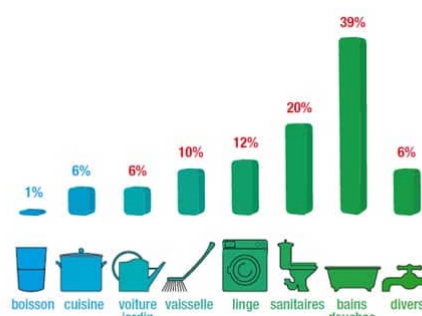
Rencontres Inspirantes du Tourisme en Corrèze

#inspi
2022

LA GESTION DE L'EAU

MAITRISER et PRESERVER la RESSOURCE en EAU

- Perspectives
- Raréfaction et augmentation des prix
- Etat des lieux des consommations sur site
- Détection des fuites
- Investissements court, moyen et long terme



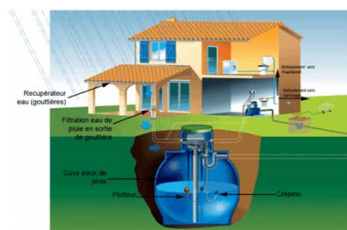
Rencontres Inspirantes du Tourisme en Corrèze

#inspi
2022

LA GESTION DE L'EAU

Des exemples concrets

- Réducteurs de débit, mitigeurs thermostatiques, chasses double flux
- Récupérateurs d'eau de pluie (WC, nettoyage, plantes)
- Douches à variation de couleur selon la consommation
- Bain nordique plutôt que piscine



Rencontres Inspirantes du Tourisme en Corrèze

#inspi
2022

LA GESTION DES DECHETS

SOBRIETE

« Le meilleur déchet est celui qu'on ne produit pas ».

Exemple : contenants en vrac, distributeurs de gel douche, machine à café en grain, nettoyeur vapeur

TRI et VALORISATION

Contenants, communication, compost

TRI des DECHETS ORGANIQUES

Obligation au 1^{er} janvier 2024



Rencontres Inspirantes du Tourisme en Corrèze

#inspi
2022

L'ECOSYSTEME LOCAL

APPROVISIONNEMENT LOCAL

Synergies avec les producteurs locaux (win-win), circuits du goût

CIRCUITS TOURISTIQUES et VALORISATION du PATRIMOINE

Tourisme authentique, slow tourisme vs tourisme de masse, sites naturels remarquables, manifestations culturelles et sportives

MOBILITE DOUCE

S'insérer/Promouvoir les transports publics, les véloroutes, l'accueil des cyclotouristes (infrastructures)

Le Circuit Court en 5 points



Rencontres Inspirantes du Tourisme en Corrèze

#inspi
2022

COMMUNICATION DURABLE

LES LABELS

Ecolabel, clef verte, panda, accueil paysan, etc.

Les PLATEFORMES de RESERVATION

Promotion des critères de durabilité.

CONSEILS

- Rester humble
- Communiquer sans culpabiliser
- L'humour est de bon conseil (nudge marketing)
- Supports de promotion (interne et externe) adéquats



Rencontres Inspirantes du Tourisme en Corrèze

#inspi
2022

AIDES PUBLIQUES et PRIVEES

FONDS TOURISME DURABLE (Ademe)

99 actions éligibles subventionnées jusqu'à 80% pour les hébergements touristiques et restaurateurs (isolation, énergie renouvelable, économiseurs d'eau, communication durable, sèche-linge, mobilité, broyeur de végétaux...)

FONDS CHALEUR (Ademe)

Soutien technique et financier des projets de production de chaleur et de froid (biomasse, géothermie, solaire, biogaz, réseaux de chaleur et de froid): études de faisabilité et le conseil, accompagnement, financements des coûts d'installation (jusqu'à 45%)

CERTIFICATS d'ECONOMIE d'ENERGIE (CEE)

mécanisme qui oblige les fournisseurs d'énergie (électricité, gaz, fioul, carburants, GPL ...) à financer les travaux d'économies d'énergie auprès des entreprises...

REGION NOUVELLE-AQUITAINE

Guides aides en Nouvelle-Aquitaine - <https://les-aides.nouvelle-aquitaine.fr/>



Rencontres Inspirantes du Tourisme en Corrèze



Les MAISONS de COLINE – Le MOULIN de CLEMENSAC 4 questions à Mr Pierre LACOMBE, Directeur général

- Présentez-nous votre établissement, votre histoire et votre philosophie
- En quoi a consisté votre dossier d'aide Fonds Tourisme Durable ?
- Avez-vous d'autres ambitions en matière de transition écologique pour votre établissement ?
- Quelles sont vos difficultés en matière de gestion environnementale ?



Rencontres Inspirantes du Tourisme en Corrèze



Yann DUCATTEEUW

Chargé de mission

Fonds Tourisme Durable

y.ducatteeuw.ftd@tourismeperigord.com

06 70 34 88 30



Comités départementaux du Tourisme

Départements 19, 23, 24, 87



Rencontres Inspirantes du Tourisme en Corrèze